



STIGAS JAARVERSLAG 2025

in cijfers en activiteiten



1. Voorwoord

Voor u ligt het jaarverslag van 2025. Een jaar waarin Stigas zich elke dag opnieuw heeft ingezet voor een veilige, gezonde en vitale werkomgeving in de agrarische en groene sector. Of u nu werkgever of werknemer bent: wij ondersteunen u hierbij met praktische oplossingen en onze kennis van de sector. Onze aanpak kenmerkt zich door een sterke sectorspecialisatie en een integrale visie op veiligheid, vitaliteit en verzuim. Deze drie pijlers worden gesymboliseerd door de 3 V's (zie figuur 1) en vormen de kern van onze

dienstverlening. In dit jaarverslag geven we u inzicht in de inspanningen die we hebben verricht en de resultaten die we in 2025 hebben boekt.

Het afgelopen jaar stond in het teken van vernieuwing en toekomstbestendigheid. We hebben belangrijke stappen gezet om onze ondersteuning aan de sector verder te professionaliseren:

Toekomstbestendige RIE: De ontwikkeling en uitrol van ons nieuwe RIE-systeem zorgt

ervoor dat het in kaart brengen van risico's eenvoudiger en effectiever is geworden.

Vernieuwd PMO-systeem: Met de verdere ontwikkeling van ons Preventief Medisch Onderzoek bieden we nog scherper inzicht in gezondheid en inzetbaarheid.

Project MDIEU 2.0: De succesvolle uitvoering en afronding van dit project heeft een krachtige impuls gegeven aan duurzame inzetbaarheid binnen onze sector.

De organisatie heeft te maken gehad met een directiewisseling waarna vervolgens een

doorontwikkeling is ingezet t.a.v de organisatie en onze dienstverlening. Ik ben bijzonder trots op de deskundigheid en betrokkenheid van onze medewerkers die klaar staan voor de sector.

Ik nodig u uit om in dit jaarverslag te lezen hoe we samen met onze partners bouwen aan een sterke sector. Dank aan alle collega's en samenwerkingspartners voor hun inzet in 2025.

Susanne Katus, Interim-directeur Stigas

Onze sectoren zijn onder meer:



Bedrijfsverzorging



Bos en natuur



Dierhouderij

Melkvee en graasdieren, paardenhouderij, varkenshouderij, pluimveehouderij, e.a.



Glastuinbouw



Groen, grond en infrastructuur



Hoveniers en groenvoorziening



Open teelten

Akkerbouw en volleggrondsteelt, bloembollenteelt en handel, bomen, vaste planten en zomerbloemen en fruitteelt



Paddenstoelenteelt



Zorgboerderijen



Wist je dat?



✓ Stigas *heel Nederland* bedient

✓ Wij werken voor ruim **14.000 bedrijven** met personeel in loondienst

✓ Onze dienstverlening ook toegankelijk is voor **zelfstandigen en gezinsbedrijven**

Inhoud

1. Voorwoord.....	2
2. Verzuim en beroepsziekten	3
3. Activiteiten op sectorniveau	4
4. Dienstverlening voor bedrijven	6
5. Marketing en communicatie	8
6. Organisatie	9



▲ Figuur 1. De 3 V's van Stigas

Lees meer op stigas.nl ▶

2. Verzuim en beroepsziekten

Stigas verzamelt via haar dienstverlening veel data over gezond en veilig werken. Bekijk hieronder de laatste cijfers rondom verzuim en beroepsziekten over 2025.

Verzuim 2025

Verzuimpercentage

- Het verzuimpercentage is **5,3%** in 2025, dit is gelijk aan 2024.
- Rekening houdend met deelherstel ligt het percentage in 2025 op **4,6%** (was 4,5% in 2024)
- Het verzuimpercentage is iets lager dan het gemiddelde in Nederland van **5,4%**. Voor bedrijven met 100 of meer werkzame personen ligt dit op 6,3%.

Meldingsfrequentie

- De meldingsfrequentie is in 2025 **0,67** (was 0,68 in 2024)

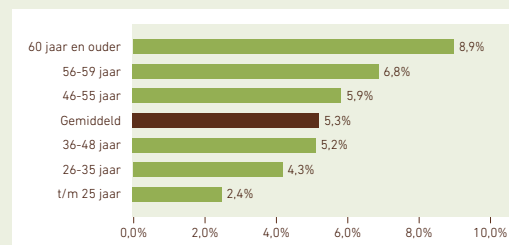
Verzuimduur

- De gemiddelde verzuimduur van de afgeronde gevallen over het eerste ziektejaar is **17,0** kalenderdagen (was 16,5 kalenderdagen in 2024). Het gemiddelde voor het eerste en tweede ziektejaar samen is 28,5 kalenderdagen (was 27,5 kalenderdagen in 2024).
- De gemiddelde verzuimduur loopt op met het toenemen van de leeftijd. Dit komt o.a. door een toename van griep- en verkoudheidsklachten, jarenlange fysieke belasting en een toename van chronische ziekten.

Verzuimpercentage naar leeftijd

Ouderen hebben hoger verzuim dan jongeren. De verzuimduur bij ouderen is gemiddeld langer.

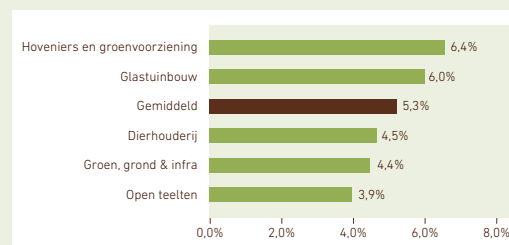
Figuur 2. Verzuimpercentage naar leeftijd ▶



Verzuimpercentage naar sector

Het verzuimpercentage verschilt per sector. Dit heeft voor een deel te maken met het verschil in gemiddelde leeftijd en de omvang van bedrijven.

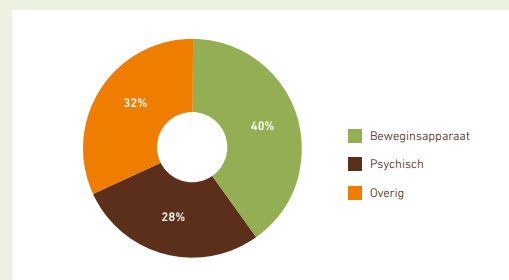
Figuur 3. Verzuimpercentage naar sector ▶



Verzuimpercentage naar diagnose

40% van het verzuimpercentage (exclusief kortdurend verzuim zonder diagnoses) bestaat uit klachten aan het bewegingsapparaat (is gelijk aan 2024), gevolgd door overige diagnoses (was 33% in 2024) en psychische klachten (was 27% in 2024).

Figuur 4. Aandeel verzuim naar diagnose ▶



Verzuim tweede ziektejaar

In het eerste ziektejaar wordt er alles aan gedaan om werknemers op een verantwoorde manier terug te laten keren naar eigen werk. Dit betekent dat degene die

langer ziek blijft ook kampt met ernstige en complexe problemen. Toch gaat meer dan de helft (**56%**) van de ziekgemelde werknemers weer aan de slag in het tweede ziektejaar.

Beroepsziekten

Vanuit de sector worden relatief veel beroepsziekten van aandoeningen aan het houding en bewegingsapparaat gemeld. Ook in 2025 vallen de meeste door Stigas gemelde beroepsziekten onder deze categorie (o.a. RSI, tennisarm, artrose en hernia). Op de tweede plaats staan psychische aandoeningen (o.a. overspanning en burn-out).

Wist je dat?

- ✓ **We met de werkgever *mee* kunnen denken over hoe we *uitval* van medewerkers eerder kunnen *voorkomen*?**



3. Activiteiten op sectorniveau

Stigas ontwikkelt producten en diensten voor en door de sector. Hiermee hebben alle bedrijven die vallen onder Colland kosteloos toegang tot de risico-inventarisatie en -evaluatie (RIE) en Arbocatalogi. Onze sectorspecialisten spelen hierbij een centrale rol, zij zijn het gezicht van Stigas in de sector. Zij werken in zes sectorgerichte arbowerkgroepen samen met werkgevers- en werknemers aan de ontwikkeling van de inhoud van ons digitale RIE-instrument en arbocatalogi. Aanvullend krijgen de verschillende sectoren de gelegenheid om (kleine) projecten uit te voeren. Alle activiteiten zijn samengevat in een sectoractiviteitenplan.

Elke sector heeft een specialist met ondersteuning van één of meer collega's:

- Bos en Natuur en overige
- Groen, Grond en Infrastructuur
- Dierhouderij
- Hoveniers en Groenvoorziening
- Glastuinbouw
- Open Teelten



Scan de QR-code en maak kennis met onze adviseurs die sectorspecialist zijn.



Branche RIE's

Medio 2025 is er een nieuw RIE systeem in gebruik genomen. Stapsgewijs zijn bedrijven uitgenodigd om van start te gaan in de nieuwe omgeving. Per 15-08-25 had iedere ondernemer die gebruik wilde maken van de online RIE omgeving toegang. Op 15-12-2025 is de oude RIE omgeving afgesloten. Bij de start van 2026 hebben 14.852 bedrijven toegang tot de RIE en zijn er bijna 6.000 RIE's gestart.

Promotie van de RIE

Ter bevordering van de overstap naar de nieuwe RIE zijn in het najaar van 2025 verschillende activiteiten uitgerold. Zo was oktober 'de maand van de RIE' en is er een online webinar ontwikkeld met een toelichting over het RIE systeem. Als gevolg van onduidelijkheid over het toekomstige erkenningsproces bij de Stichting van de Arbeid liggen actualiseringen op dit moment nog steeds stil, totdat bekend is hoe hier in de toekomst mee omgegaan wordt. Alle aflopende RIE's zijn verlengd t/m drie maanden na ingang van een nieuwe erkenningsprocedure.

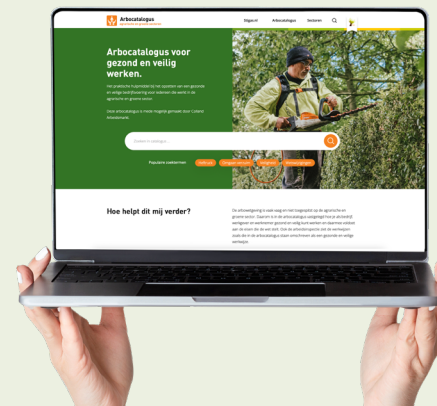


[Bekijk hier de RIE](#) ▶

Arbocatalogi

In 2025 is er gewerkt aan circa 40 arbocatalogus teksten. Hiervan is een deel aangeboden aan de Nederlandse Arbeidsinspectie ter beoordeling. In totaal zijn 16 verschillende onderwerpen in 2025 positief getoetst. Onder andere stof en endotoxinen in de varkens- en pluimveehouderij en werkdruk en ongewenst gedrag.

Daarnaast zijn verschillende algemene onderwerpen als informatie gepubliceerd, waaronder Geluid en Trillingen. Verder is onder andere een begin gemaakt met de onderwerpen Veilig werken met accu's en Persoonlijke beschermingsmiddelen.



[Bekijk hier de Arbocatalogi](#) ▶

Sectoractiviteitenplan

Ook voor 2025 is door de sectorspecialisten in afstemming met de betreffende arbowerkgroep een sectoractiviteitenplan opgesteld.

Terugkerende onderwerpen zijn:

- Volgen van nieuwe ontwikkelingen
- Up-to-date houden van de branche-RIE
- Vraagbaakfunctie
- Columns in vakbladen

[Lees verder op volgende pagina >](#)

Wat is er in 2025 ook gedaan?

- **Bos en Natuur:** organisatie van jaarlijkse Week van de teek en het ontwikkelen van een Bedrijfsvaccinatieplan.
- **Dierhouderij:** uitbreiden van de RIE en het ontwikkelen van een infokaart voor anderstaligen.
- **Glastuinbouw:** onderzoek naar mengsels van gewasbeschermingsmiddelen en agrarisch stof.
- **Groen, Grond en Infrastructuur:** uitvoering van werkplekinspecties, ongevalsonderzoeken en voorlichting op scholen.
- **Hoveniers en Groenvoorziening:** het ontwikkelen van een werksessie voor fysieke belasting.
- **Open Teelten:** onderzoek naar het gebruik van de arbocatalogi.

Projecten en thema's

In 2025 zijn diverse projecten en themagerichte activiteiten uitgevoerd. De themaspecialisten houden ontwikkelingen bij die aanleiding kunnen zijn voor specifieke acties of projecten. We geven hier een samenvatting van de belangrijkste activiteiten.

Duurzame inzetbaarheid: Werken aan morgen

In 2025 zijn de activiteiten vanuit het projectplan 'Werken aan morgen' mede gefinancierd vanuit de tweede MDIEU-subsidie (Maatwerkregeling Duurzame Inzetbaarheid en Eerder Uittreden) afgerond.

Wat hebben we gedaan?

- We gingen in gesprek met bedrijven: bij kleinere bedrijven (<25 medewerkers) was dit gekoppeld aan het bedrijfsbezoek voor de RIE. Bij grotere bedrijven was het maatwerk.
- Groeikrachtsessies: interactieve sessie met groepen ondernemers, leidinggevenden of medewerkers gericht op het verkennen van behoeften en mogelijkheden om met duurzame inzetbaarheid aan de slag te gaan.
- Inzet Vitaliteitscan met optie voor coaching bij een hoogrisicoprofiel van een deelnemer.
- Werkplekonderzoeken en uitvoering van train de trainer aanpak voor leiding en preventiemedewerkers gericht op fysiek zwaar werk.
- Ontwikkeling en uitvoering van Gezondheidschecks: via een nieuw systeem voor het verzamelen en terugkoppelen van de uitkomsten vanuit vragenlijsten en fysieke tests richting werkgever en werknemer.

Lees hier meer ▶

Veiligheid: Voorkomen van ongevallen

- De website www.veiligop1.nl bevat een overzicht van dodelijke ongevallen. Ontwikkelingen worden gedeeld via het 'Veilig op 1'-platform. Lessen uit ongevallen zijn periodiek gedeeld via onze nieuwsbrief.
- Stigas werkte samen in het project '**Boer Veilig**'. Dit is een initiatief om de veiligheid binnen de melkveehouderij te verbeteren. Stigas adviseurs hebben 11 sessies verzorgd o.a. ook op scholen, en er is een bijdrage geleverd aan de ontwikkeling en uitvoering van een veiligheidsspel.
- De themaspecialist 'machine veiligheid' heeft ontwikkelingen rondom robotisering en elektrificering op een rij gezet en we zijn aangesloten bij initiatieven rondom deze thema's.



Veilig werken met stoffen en zoönosen

- Via de website www.pakstofaan.nl worden kennis en tools over blootstelling aan stof en endotoxinen gedeeld. Ontwikkelingen zijn gevolgd en gedeeld. De arbocatalogustekst over stof en endotoxinen voor de varkens- en pluimveehouderij is in 2025 positief getoetst door de Nederlandse Arbeidsinspectie
- Onder de titel '**Bescherm bewust**' wordt informatie gedeeld over gezond en veilig werken met gewasbeschermingsmiddelen. Er zijn voorlichtingen gegeven en er is samen met de werkgroep gewerkt aan bewustwording rondom lange termijn effecten van stoffen.
- Vanuit de bos en natuur sector is een blauwdruk gemaakt voor een bedrijfsvaccinatieplan voor andere sectoren.
- Stigas organiseert de Landelijke Groene Lyme werkgroep. Ook in 2025 vond weer de jaarlijkse '**Week van de teek**' plaats met speciale aandacht voor de combinatie van het gebruik van DEET en zonnebrandmiddelen en de normering en gebruik van tekenwerende kleding.





Psychosociale belasting

Werkdruk en (intern en extern) ongewenst gedrag kunnen werkstress veroorzaken en op termijn tot klachten en uitval leiden. Stigas besteedde in 2025 specifiek aandacht aan:

- **Week zonder werkstress:** tijdens de actieweek (10 t/m 14 november) deelden we in onze nieuwsbrief diverse tips en een fotowedstrijd rondom het thema 'de kracht van herstel'.
- **Vertrouwenspersoon:** Stigas heeft vier vertrouwenspersonen die zijn opgeleid en gecertificeerd om de rol van externe vertrouwenspersoon voor bedrijven te vervullen. Stigas levert in het kader van cao afspraken de vertrouwenspersoon voor de sector open teelten, groen grond en infra, glastuinbouw, hoveniers en groenvoorziening en de dierhouderij.

Lichamelijke belasting

Klachten aan rug en ledematen zijn de belangrijkste oorzaak van verzuim en arbeidsongeschiktheid in de agrarische en groene sector. Daarom is het thema ook als één van de kernactiviteiten opgenomen in het MDIEU project. Er is periodiek gecommuniceerd. In 2025 zijn in dit kader naast werkplekonderzoeken ook train-de-trainertrajecten ontwikkeld en uitgevoerd bij bedrijven.



Specifieke doelgroepen

Stigas besteedt extra aandacht aan specifieke doelgroepen, die doorgaans minder goed worden bereikt met informatie en ondersteuning. In 2025 was er extra aandacht voor anderstaligen en vrijwilligers:

- **Anderstaligen:** Er zijn **7 infokaarten** gepubliceerd. Bedrijven kunnen deze gebruiken ter ondersteuning van instructies en voorlichting aan anderstaligen. Stigas heeft samen met TNO en het RIVM een subsidie gekregen vanuit het Lexces voor een onderzoek naar werkinstructies voor anderstaligen/laaggeletterden gericht op blootstelling aan stof(fen). Het project start in 2026.
- **Vrijwilligers:** Stigas ontwikkelde samen met partijen uit de sector bos- en natuur een **app voor vrijwilligerscoördinatoren**. De app vergemakkelijkt de communicatie tussen coördinator en vrijwilligers om veilig te werken tijdens een klus. In 2025 zijn enkele wijzigingen doorgevoerd om de app gebruiksvriendelijker te maken. Inmiddels maken 428 vrijwilligersgroepen actief gebruik van de app.

4. Dienstverlening voor bedrijven

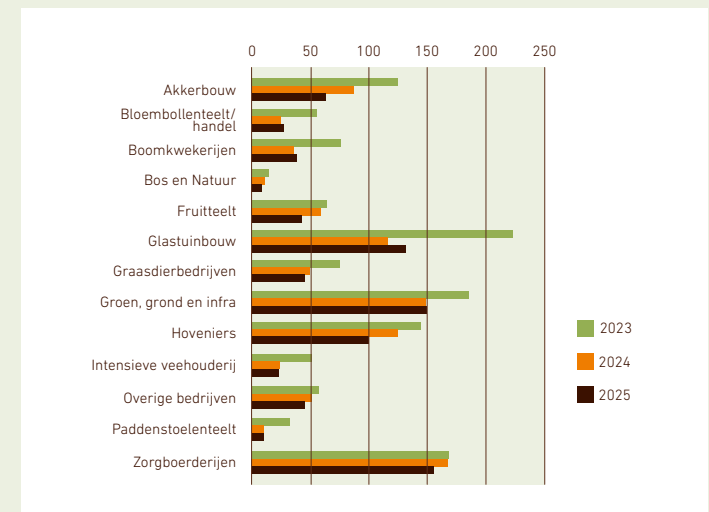
De dienstverlening van Stigas vindt voor een groot deel op bedrijfs- en op individueel niveau plaats. We geven hier een samenvatting van de belangrijkste diensten in 2025. Deze worden deels kosteloos en deels tegen betaling aangeboden.

Preventiediensten

RIE bedrijfsbezoeken

- Onze 13 adviseurs bezoeken jaarlijks bedrijven om hen te ondersteunen bij het maken van de **RIE**.
- 832 bedrijfsbezoeken in 2025

KLANTWAARDERING
8,1



▲ **Figuur 5.** Aantal bedrijfsbezoeken RIE in 2025 naar sector

Preventiespreekuur

- Voor vragen over veilig en gezond werken aan preventieadviseur of bedrijfsarts. Bijvoorbeeld over werkrisico's, persoonlijke beschermingsmiddelen of gezondheidsklachten die mogelijk samenhangen met het werk.
- 23 **preventiespreekuren** in 2025

Preventief Medisch Onderzoek (PMO)

- In 2025 is de samenwerking voortgezet met nieuwe uitvoerders en zijn we gebruik gaan maken van van een nieuw systeem waarmee we zelf meer de regie hebben op de organisatie van het PMO en de dataverzameling.
- Uitgevoerd onder 1.374 werknemers bij 81 bedrijven.

KLANTWAARDERING

8,2

Werkplekonderzoeken:

Bij een werkplekonderzoek (WPO) bekijkt een Stigas adviseur hoe de werkplek, werkomgeving en manier van werken verbeterd kunnen worden.

- **Fysieke belasting:** 90 uitgevoerd (waarvan 64 vanuit MDIEU)
- **Ongevalsonderzoek:** 18 onderzoeken uitgevoerd.

KLANTWAARDERING

8,2

Trainingen en voorlichtingen:

- **E-learning preventiemedewerker:** de toets is in 2025 242 keer gemaakt, waarbij er 201 certificaten zijn uitgereikt. In totaal zijn er 2.094 gebruikers van de toets.
- **Trainingen/toolboxen** o.a. BHV, omgaan met verzuim, omgangsvormen, preventiemedewerker en fysieke belasting: 41 keer
- **Voorlichting over specifieke thema's** zoals de RIE, gewasbeschermingsmiddelen, robotisering, werken met de bosmaaier en leren van incidenten.
 - Fysiek: 20 keer aangeboden.
 - Online: 28 keer aangeboden.

[Lees hier meer](#) ▶

Verzuimdienstverlening

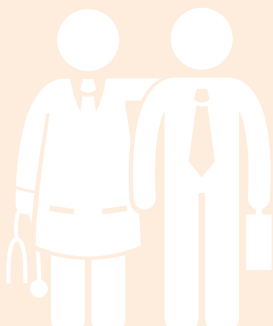
Stigas verzorgt verzuimbegeleiding voor bedrijven. Ons verzuimteam helpt werkgevers en werknemers bij ziekteverzuim, en bij het voorkomen hiervan. We zetten in op snelle en persoonlijke hulp.

Wist je dat?

- ✓ Afgelopen jaar het **klantenbestand** weer **gegroeid** is en de samenwerking met **verzekeraars** is **uitgebreid**.
- ✓ Ondanks de krappe **arbeidsmarkt** de **capaciteit van het team op orde** is en het verloop **beperkt** is.
- ✓ We de **landelijke dekking van spreekuurlocaties** verder hebben **uitgebreid naar 23 locaties** door het land.
- ✓ Stigas **arbeidsdeskundige** onderzoeken uitvoert als onderdeel van de **verzuimbegeleiding: dit deden we 48 keer** in 2025.

KLANTWAARDERING

7,8



Ons team

- De **Verzuimdesk** is het eerste contact bij een ziekmelding. Ze bespreken het verzuim met de werkgever en soms met de zieke werknemer om te weten wat er aan de hand is en zorgen dat de juiste begeleiding wordt ingezet.
- De **bedrijfsarts:** is de arts die kijkt naar de gezondheid van de zieke werknemer en hoe deze weer gezond aan het werk kan gaan.
- De **re-integratieadviseur** maakt een plan in welke stappen de zieke werknemer weer aan het werk kan gaan en begeleidt de zieke werknemer en de werkgever hierbij.

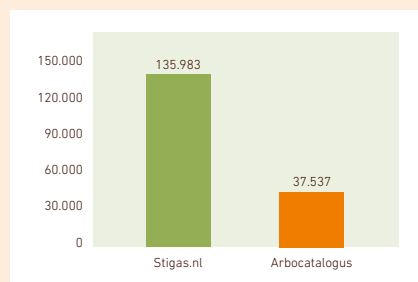
Wat kenmerkt ons?

- **Persoonlijk contact:** de aanwezigheid van bedrijfsartsen en re-integratie adviseurs op locatie is uitgebreid. Afspraken op locatie hebben prioriteit gekregen boven het spreekuur op afstand.
- **Sectorspecialisatie:** professionals hebben kennis van de specifieke risico's in de sector en de relatie met gezondheidsklachten en verzuim. Zij bezochten vier keer onze branchedag op locatie bij verschillende bedrijven voor het delen van sectorspecifieke kennis.
- **Aandacht voor preventie:** kennis en ervaring vanuit verzuim wordt ingezet voor preventie en andersom. Data en onderzoek ondersteunen dit proces.

[Lees hier meer](#) ▶

5. Marketing en communicatie

De strategische inzet van marketingcommunicatie heeft de afgelopen jaren ons bereik vergroot, zowel via de digitale nieuwsbrief als social media. Dit leidde tot meer naamsbekendheid en een toename in online aanvragen, met name voor de RIE. In het totaal hebben ruim 173.520 mensen een website van Stigas bezocht: de arbocatalogus of de algemene Stigas website. Het meest bezocht werden de homepages en de pagina over de RIE.



Figuur 6.
Aantal bezoekers stigas.nl en arbocataloguspagina's

Nieuwsbrief Stigas



Maandelijks



12x per jaar



10.650 abonnees

Openingspercentages:



2022: 28,5%
2023: 31,0%
2024: 33,5%
2025: 46,1%

Aandeel dat doorklikt op nieuwsitems



2022: 5,4%
2023: 5,4%
2024: 6,7%
2025: 7,4%

2

specials

MAART

Week van de Teek
OKTOBER
Maand van de RIE

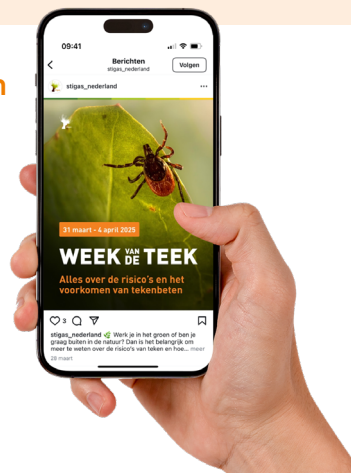
Social kanalen



1.198 volgers



281 volgers



Voorbeeld van een Instagram post

Beurzen

Samen met VHG stond Stigas in januari op de Groene sector Vakbeurs in Hardenberg. In oktober waren we aanwezig op de Landelijke Beheerdersdag, voor iedereen die werkt in bos, natuur en landschap. In onze stand gaven we aandacht aan het belang van de RIE.

Webinars

Dit jaar hebben we voor het eerst webinars gemaakt:

- Ongewenst gedrag op de werkvloer
- RIE



Het voordeel van een webinar is dat deze op elk moment beschikbaar is om te bekijken. De webinars zijn voor iedereen gratis aan te vragen.

Colland magazine

Er zijn 21 artikelen aangeleverd voor het VanColland magazine.



Gezond en vitaal werken prijs

De Stigas Gezond en Vitaal Werken Prijs erkent jaarlijks bedrijven die uitblinken in gezond, veilig en vitaal werken. Het doel is om duurzame inzetbaarheid te stimuleren en goede voorbeelden te belonen en te delen. Naast de juryprijs is er een publieksprijs.

De prijsuitreiking was op 13 februari 2025. De winnaars waren Noest Bosbouw (categorie kleine bedrijven, tot 25 medewerkers) en OK Plant (categorie grote bedrijven, vanaf 25 medewerkers). OK Plant won tevens de Publieksprijs.

Lees meer op stigas.nl

Bekijk hier meer over de Stigas prijs

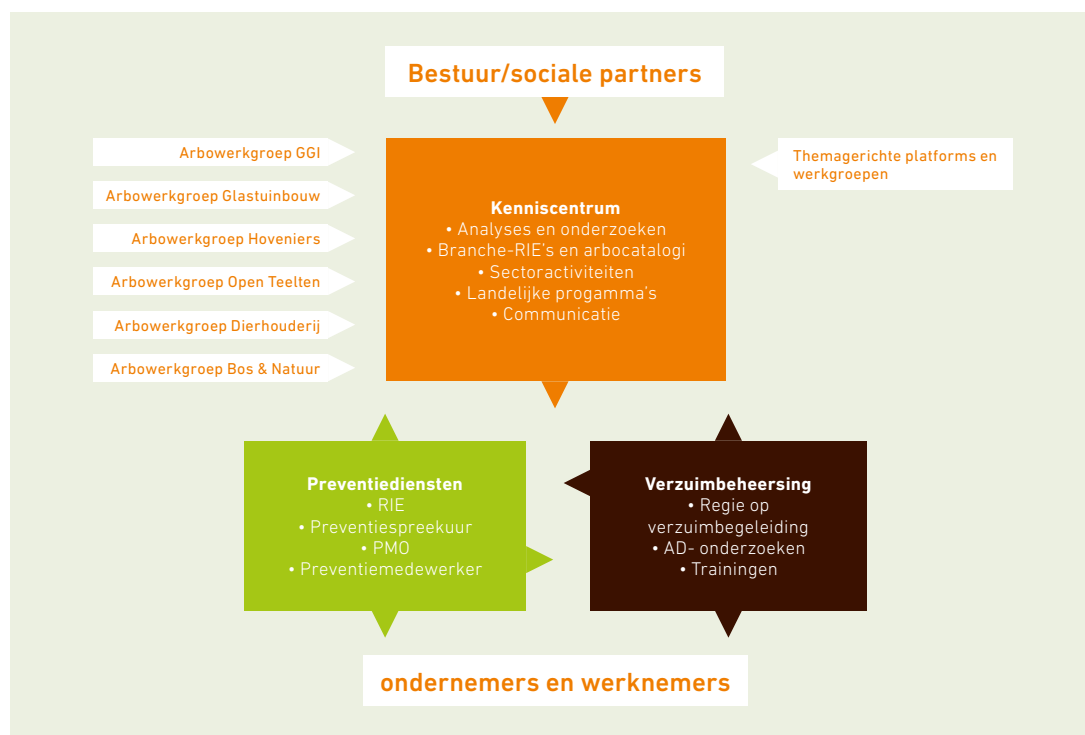
6. Organisatie

Bestuur en arbowerkgroepen

Stigas is een stichting, opgericht door sectorpartijen die via het bestuur mede richting geven aan de dienstverlening. Aan werkgeverszijde zijn vertegenwoordigers van LTO Nederland, Cumela, Glastuinbouw Nederland en de Koninklijke Vereniging van Hoveniers en Groenvoorzieners vertegenwoordigd. Aan werknemerszijde zijn er vertegenwoordigers van de vakbonden FNV en CNV. Het bestuur van Stigas kwam afgelopen jaar vijf keer bijeen voor reguliere vergaderingen.



Zie hier de bestuurders ►



▲ **Figuur 7.** In het schema hierboven staat de samenwerking tussen sociale partners (bestuur, sectorale en sectoroverstijgende arbowerkgroepen) en de werkorganisatie van Stigas weergegeven, zowel op landelijk als op sectorniveau.

Stigas ondersteunt bedrijven collectief en privaat gefinancierd bij wettelijke verplichtingen en aanvullende activiteiten via twee BV's:

- **Stigas Agrarisch Preventief BV:** Collectief gefinancierde diensten als kennis- en preventiecentrum voor de agrarische sector en sociale partners.
- **Stigas Services BV:** Privaat gefinancierde (arbo-)dienstverlening aan bedrijven en medewerkers.

Het personeel is in dienst bij Stigas Services BV en wordt ingezet voor beide takken. De uitvoering gebeurt vanuit Woerden en regionaal via teams:

- **MT:** Stigas wordt aangestuurd door een managementteam (MT) onder leiding van de Directeur Stigas. De directie van Stigas legt verantwoording af aan het bestuur van de Stichting Gezondheidszorg Agrarische Sectoren, mede in de rol van aandeelhouder.
- **Staf:** Multidisciplinair team voor kennisontwikkeling, marketing en communicatie en bestuursondersteuning.
- **Service-desk:** Centrale helpdesk voor alle inhoudelijke vragen.
- **Verzuimdesk:** Intake zieke werknemers en planning verzuimbegeleiding.
- **Preventieadviseurs:** Preventieadvies (RIE, werkplekonderzoek, voorlichting) en relatiebeheer.
- **Re-integratieadviseurs:** Casemanagement verzuim en gedelegeerde taken bedrijfsarts.
- **Bedrijfsartsen:** Sociaal-medische begeleiding zieke werknemers.



Certificering

Stigas is gecertificeerd (ISO 9001, Arbodiensten) voor betere privacy en kwaliteitsborging, waardoor volledige ondersteuning in duurzame inzetbaarheid en arbodienstverlening mogelijk is. De audit is in 2025 succesvol afgerond.



Stigas

Stigas

Korenmolenlaan 2 | 3447 GG Woerden | 085 - 044 07 00, optie 1 | info@stigas.nl | www.stigas.nl